



Ein spielerisches Windrad

Kinderbetreuungseinrichtung „Am Hartmayrgut“, Linz / Architektinnen Schremmer-Jell

Ein pragmatischer Baukörper, dem die teilweise durchgesteckten Stichgänge und geknickten Fassadenflächen ein interessantes Fassadenspiel verleihen, welches sich in der Dachlandschaft wiederfindet – so bezeichnete die Wettbewerbsjury die von den Architektinnen Gerhild und Ute Schremmer entworfene Kinderbetreuungseinrichtung

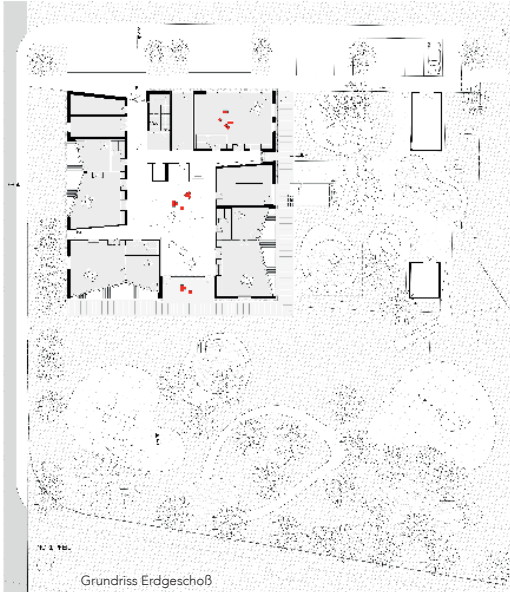
Am Hartmayrgut in Linz. Das Gebäude bildet den Endpunkt einer hofförmigen Wohnbebauung. Der Neubau ist im Nordwesten des Bauplatzes situiert und markiert den Schnittpunkt der beiden Aufschließungsstraßen. Als Inspiration für den Baukörper diente ein Windrad, dessen Flügel sich in alle Richtungen ausbreiten. Die

Geometrie des Windrades wurde aufgebrochen und spielerisch neu zusammengesetzt. Die Flügel der Windräder sind geschoßweise verdreht, wodurch sich ein Wechselspiel aus Räumen und Loggien ergibt, die den Baukörper klar strukturieren. Um den gemeinsamen, von oben belichteten Erschließungsraum gruppieren sich die Gruppenräume mit den Nebenraumzonen. Durch die dreieckigen Fassadenrücksprünge ergeben sich Raumerweiterungen, durch die der Gruppenraum um eine Loggia erweitert werden kann.

In der Mitte befinden sich ein heller offener Luftraum und ein Marktplatz, der durch seine Ausformulierung vielfältige Rückzugs- und Bewegungszonen bietet. Rundum angeordnet sind die Gruppenräume und Bewegungsräume mit Aussicht von innen nach außen. Von jedem Punkt aus im zentralen Innenraum des Gebäudes sieht man in alle Himmelsrichtungen. Farben heben die Funktionen der Kinderbetreuungseinrichtung – Krabbelgruppe, Kindergarten- gruppe, Bewegungsraum – hervor, sowohl im Innenraum als auch an den Fassaden. •



Alle Fotos: © Daniela Köppl



Grundriss Erdgeschoß

Projekt

Kinderbetreuungseinrichtung
„Am Hartmayrgut“ Linz
Am Hartmayrgut 12, 4020 Linz

Bauherr

HG 12 GmbH (JHP GmbH & Swietelsky
BaugesmbH), Linz

Architektur

Architektinnen Schremmer-Jell
ZT GmbH, Linz
schrell.at

Statik

Krückl-Seidel-Mayr & Partner
ZT GmbH, Steyr

Projektdaten

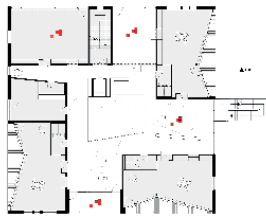
Bebaute Fläche: 765 m²
Nutzfläche: 1981 m²
Bruttogeschoßfläche: 2182 m²

Projekttablauf

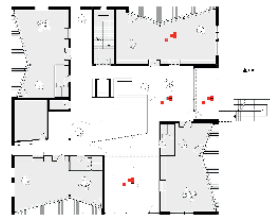
Wettbewerb 10/2017
Planungsbeginn 03/2018
Baubeginn 07/2020
Fertigstellung 06/2021

Materialien

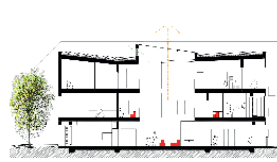
Bauweise: Stahlbeton
Innenwände: Stahlbeton,
Gipskartonwände
Fassade: WDVS, Stahl-Glas
Dämmstoff: EPS/XPS
Fenster: Aluminium
Türen: Holz
Bodenbeläge außen: Betonplatten,
Ortbeton Besenstrich
Bodenbeläge innen: Parkett,
Linoleum, Fliesen



Grundriss 1. Obergeschoß



Grundriss 2. Obergeschoß



Schnitt 01



Schnitt 02

Farben heben die Funktionen der Kinderbetreuungseinrichtung hervor, sowohl an den Fassaden als auch im Innenraum.

