



# Wohnlich lernen in Holz

*Landwirtschaftliche Fachschule + BHM Bruck/Glocknerstraße // thalmeier architektur & architekten schoenberger*

Dem Land Salzburg ist es wichtig, den Schülerinnen und Schülern den natürlichen und nachhaltigen Baustoff Holz und dessen Wohnatmosphäre nahezubringen. Bereits 2014 wurde an der landwirtschaftlichen Fachschule am Winklhof in Oberalm das erste komplett aus Holz gebaute öffentliche Gebäude Salzburgs errichtet. In diesem Gebäude wurden sogar Treppenhaus und Liftschacht in Holz ausgeführt.

Die Fachschule mit den Fachrichtungen Landwirtschaft und Ländliches Betriebs- und Haushaltsmanagement (BHM) in Bruck an der Glocknerstraße wurde im Sommer 2020 neu eröffnet: Im Bestand wurden alle Unterrichts- und Wohnbereiche saniert und in Zubauten in Holzbauweise der Küchen-

trakt und das Schülerheim erweitert sowie ein neuer Turnsaal in Stahlbeton errichtet. 2015 hatte das Land Salzburg einen offenen Realisierungswettbewerb ausgelobt, den eine Arbeitsgemeinschaft von Thalmeier Architektur aus Hallein und Schönberger Architekten aus Neumarkt am Wallersee gewann. Das Projekt besteht aus zwei Bauteilen:

## **Haus A**

In Haus A befinden sich der Küchenbereich sowie der neu errichtete Turnsaal. Das Foyer dient als Pausen- und Aufenthaltsraum für Veranstaltungen. Durch den Einbau eines Liftes wurden sämtliche Geschoße des Hauses (Küchentrakt über Windfang,

Foyer und Turnhalle) behindertengerecht erschlossen. Der Zugang zur Turnhalle erfolgt sowohl von der Straße als auch intern über unterirdische Verbindungen zu den bestehenden Gebäuden. Der einfache Baukörper wurde an die Straßengrenze gesetzt. Der Straßenraum wurde aufgeweitet, sodass ein großzügiger Vorplatz entstanden ist, der die Platzierung der Schule in der Ortsmitte stärkt. Die neuen Unterrichtsräume sind den bestehenden Klassen zugeordnet und befinden sich im unmittelbaren Nahbereich der Direktion. Vor allem den Bauteil A würdigte die Jury in seinem städtebaulichen Ansatz wie auch im Umgang mit den angrenzenden Freibereichen zur Straße und zum Schulhof.

Alle Fotos: © Manuel Timelthaler



Der in Brettsperrholzbauweise errichtete  
Neubau wertet den Straßenraum auf.

Durch den Einbau eines Liftes wurden  
sämtliche Geschosse des Hauses behin-  
dertengerecht erschlossen.

### Haus B

Dem Haus B, das die Unterrichtsräume beherbergt, wurde ein Dachgeschoß in Leichtbauweise aufgesetzt, das als Internat dient. Eine differenzierte Raumabfolge gliedert den Erschließungsbereich und definiert Aufenthaltszonen. Die Terrasse, die zum Ortszentrum hin orientiert ist, bildet den Außenbereich. Der neue Baukörper tritt durch seine horizontale Schichtung in Dialog mit dem massiven Bestand, im Detail wird zwischen Neubau und Bestand differenziert. Die neuen Unterrichtsräume werden den bestehenden Klassen zugeordnet und befinden sich im unmittelbaren Nahbereich der Direktion. •





Alle Fotos: © Pez Hejduk



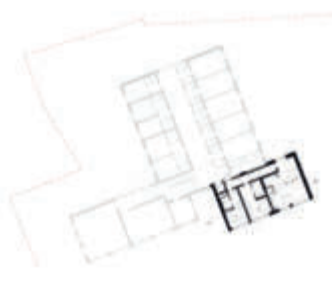
Schnitt CC



Schnitt AA



Grundriss Erdgeschoß



Grundriss OG 1



Grundriss OG 3



Ansicht Nord



Der in Stahlbetonbauweise errichtete Turnsaal ist sowohl von der Straße als auch von der Schule erreichbar.



### Projekt

Landwirtschaftliche Fachschule Bruck  
 a. d. Glocknerstraße/BHM Bruck  
 Bahnhofstraße  
 5671 Bruck a. d. Glocknerstraße

### Bauherr

Land Salzburg – vertreten durch das  
 Amt der Salzburger Landesregierung,  
 Immobilienmanagement

### Architektur

ARGE thalmeier architektur ZT GmbH,  
 Hallein, & architekten schoenberger,  
 Neumarkt am Wallersee  
[th-architektur.at](http://th-architektur.at)  
[arch-schoenberger.at](http://arch-schoenberger.at)

### Statik

Ingenieurbüro Wimmer + Partner,  
 Bad Hofgastein

### Projektdaten

- Grundstücksfläche: 23.134 m<sup>2</sup>
- Bebaute Fläche:
  - Bauteil A Neubau: 1098,20 m<sup>2</sup>
  - Bauteil A Bestand: 492,05 m<sup>2</sup>
  - Bauteil B Neubau: 142,25 m<sup>2</sup>
  - Bauteil B Bestand: 630,09 m<sup>2</sup>
- Bruttogeschoßfläche:
  - Bauteil A Neubau: 1549,50 m<sup>2</sup>
  - Bauteil B Neubau: 770,72 m<sup>2</sup>
- Nutzfläche:
  - Bauteil A Neubau: 996,02 m<sup>2</sup>
  - + 78,98 m<sup>2</sup> Umbau im Bestand
  - Bauteil B Neubau: 582,18 m<sup>2</sup>
  - + 128,95 m<sup>2</sup> Umbau im Bestand

### Materialien

- Konstruktion: Brettsper Holz;  
Turnsaal Stahlbeton
- Fassade: hinterlüftete Fassade mit  
Tanne unbehandelt;  
Turnsaal: Faserzementplatten
- Innenwände: Brettsper Holz
- Fenster: Holz-Alu
- Bodenbeläge: innen Parkett,  
Epoxidharzbeschichtung;  
außen Asphalt; Lärchenholzrost

### Projekttablauf

- Wettbewerb 12/2015
- Planungsbeginn 02/2016
- Baubeginn 08/2017
- Fertigstellung 08/2020

**Wettbewerbsdokumentation**  
**ARCHITEKTURJOURNAL /**  
**WETTBEWERBE**  
**3/2016 (326)**

